

GUIDE DE VOS ÉVASIONS

neige





édito

« Cette année, vivez des vacances au ski pleines de sensations...

Dans ce nouveau Guide, découvrez la magie d'Arc 1950, un village au concept unique en France, les multiples facettes d'Avoriaz, station piétonne exceptionnelle et fascinante, berceau de Pierre & Vacances, ou encore l'architecture étonnante de Flaine, qui accueillera dès cet hiver les Terrasses d'Hélios, la dernière-née de nos résidences 5 étoiles.

Glisse extrême, activités enfants, gastronomie, découverte... nous avons également sélectionné des adresses à tester, des lieux à visiter ou des événements à ne pas manquer pour vivre votre séjour à la montagne de façon différente et selon vos envies.

Avec ses résidences Premium 4 ou 5 étoiles, Pierre & Vacances vous invite à pénétrer dans un univers d'exception. Aux emplacements uniques et aux appartements de standing s'ajoutent des spas et piscines intérieures ainsi qu'une gamme de services à la carte pour un séjour sous le signe du confort, de l'authenticité et du bien-être.

Ce Guide vous révélera tous les secrets qui font de nos résidences et des stations qui les accueillent des lieux uniques.

Alors, dès les premières neiges, nous vous attendons pour vous faire vivre toutes ces émotions.

Je vous souhaite une bonne lecture et d'avance d'excellentes vacances ! »

Charles-Antoine PINEL
Directeur Général Pierre & Vacances



Sommaire neige

06 Les Portes du Soleil

STATION
AVORIAZ

Piétonne et pleine de charme, Avoriaz, située dans un splendide paysage boisé, est au cœur du domaine skiable des Portes du Soleil.

14 Le Grand Massif

STATIONS
LES CARROZ D'ARÂCHES, FLAINE

Classé quatrième réseau de pistes des Alpes françaises, le bien nommé Grand Massif est accessible depuis les stations de Flaine et des Carroz d'Arâches.

26 Mont-Blanc

STATION
CHAMONIX

Au pied du Mont-Blanc, Chamonix, la plus ancienne station de montagne des Alpes, reste la référence absolue.



36 Paradiski

STATIONS
LES ARCS, LA PLAGNE

Parmi les plus beaux domaines skiables d'Europe, Paradiski et ses stations des Arcs et de La Plagne attirent les skieurs du monde entier.

50 L'espace Killy

STATION
TIGNES

Ski sur glacier, circuits hors-pistes : entre sommets et vallées, Tignes, au centre de l'espace Killy, est appréciée par les plus sportifs.

56 Les 3 Vallées

STATIONS
COURCHEVEL, MÉRIBEL, LES MENUIRES

Parmi les plus grands domaines skiables du monde, Les 3 Vallées concentrent des stations de renom.





Les portes du soleil

— AVORIAZ

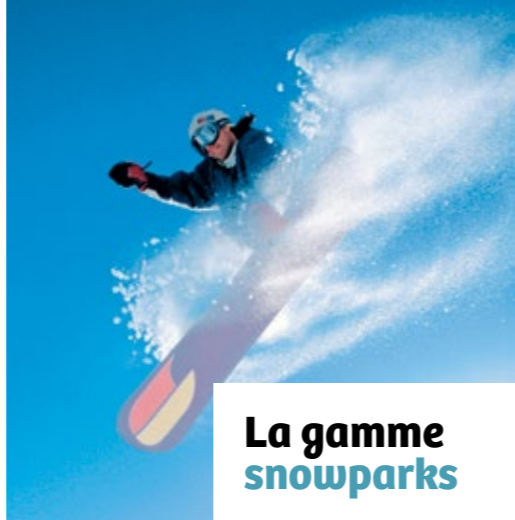
Située dans le domaine skiable des Portes du Soleil, Avoriaz est une station d'altitude bénéficiant d'un enneigement garanti de décembre en avril. Entièrement piétonne, on s'y déplace à pied, à ski ou en calèche. En lisière de forêt, elle donne accès skis aux pieds à un vaste réseau de pistes tracées entre les sapins ou ouvrant sur de larges vallées. Les panoramas sur les Dents Blanches ou sur les Dents du Midi sont tout simplement fantastiques...

Pionnière

Le goût de la montagne

Piétonne, Avoriaz est une station unique, en communion avec la montagne.

Située en lisière de forêt, au pied d'une falaise granitique, Avoriaz est une station d'altitude entièrement skis aux pieds, avec un dénivelé de 1800 à 2466 m. Adaptées à tous les niveaux, ses pistes traversent forêts et vallées, d'Arare aux Lindarets, de Prodain à Super Morzine. Située au centre du domaine skiable des Portes du Soleil (12 stations, 650 km de pistes), Avoriaz est au cœur d'un vaste réseau et permet de faire la liaison avec la Suisse via différents itinéraires dont le Pas de Chavanette, célèbre pour sa difficulté. Mais elle est aussi une destination pour les non-skieurs, qui seront sensibles à la beauté du paysage naturel, au charme de cette station où tous les déplacements se font à pied, à ski ou en calèche, et où le moindre bruit de moteur est absent. Une autre manière de jouir du paysage et de profiter de la montagne.



La gamme snowparks

Classée 3^e station de snowboard de France en 2012, Avoriaz dispose d'une gamme enviable de snowparks. Celui mythique d'Arare s'adresse aux freestyleurs experts et confirmés qui apprécieront aussi le superpipe et les parcours backcountry. Pour les snowboarders et skieurs de tous niveaux, le snowpark La Chapelle propose des rails et lignes de kicks évolutifs. Les petits ont aussi droit à leur terrain de jeu avec le Lil'stash et le Kids Parkway, accessibles dès 3 ans. Enfin, au cœur d'un vaste espace vierge, le Stash est un lieu unique où parents et enfants peuvent rider ensemble.

Une station modèle

A l'origine d'Avoriaz, un homme, Gérard Brémond, actuel Président de Pierre & Vacances, invente un modèle inédit.

C'est une histoire de passion et d'amitié. Tout commence avec la rencontre entre Gérard Brémond et Jean Vuarnet, champion de ski et enfant du pays. Le rêve naît de créer une station de ski sur ce plateau désert d'Avoriaz, dans un paysage éblouissant parsemé de rares chalets d'alpage. Un modèle visionnaire s'invente. Une station sans voitures, dont l'architecture intégrée au site est signée par trois jeunes architectes : Jacques Labro, Jean-Jacques Orzoni et Jean-Marc Roques. Ici, les volumes modernes répondent à la minéralité du site et le revêtement de tavaillons, une sorte de tuiles de bois, fait écho à la tradition et à la forêt environnante. Inaugurée en 1966, Avoriaz est aussi pionnière en matière de respect de l'environnement : la voiture est bannie, le chauffage est électrique et non polluant. La station devient alors une référence et elle l'est encore aujourd'hui.

<http://www.pierreetvacances.com/fr-fr/zt/location-avoriaz-les-portes-du-soleil>

Rock on the pistes

Superbus, Bertignac, Keziah Jones, Cali... Au mois de mars, le festival Rock on the pistes fait monter le son. Gratuits en journée, les concerts s'enchaînent sur cinq jours sur des scènes éphémères dressées en pleine nature. Une expérience musicale skis aux pieds, véritablement unique !





Kids first

Planète enfant

Le Village des enfants accueille les 3-16 ans pour une initiation au ski et à la glisse adaptée à chaque tranche d'âge.

Situé au centre de la station, le Village des enfants est un périmètre de 5 hectares réservé aux enfants de 3 à 16 ans et exclusivement consacré à l'apprentissage du ski. Une équipe d'une centaine de moniteurs initie les plus jeunes aux plaisirs de la neige et de la glisse. La pédagogie se base sur le jeu et les joies de la découverte. Selon les âges, le rythme de chacun est respecté : après avoir expérimenté le champ de neige, les plus petits regagnent l'espace garderie pour la sieste. Des activités en intérieur (dessin, marionnettes, modelage...) sont également possibles quand on est trop jeune pour skier toute la journée. Des stages de snowboard existent aussi pour les grands. Fini le temps où l'on pleurnichait sur les pistes transi par le froid et où l'on maudissait les séjours au ski. Apprendre en s'amusant et varier les plaisirs : voilà ce qui pourrait résumer le concept du Village des enfants. Une véritable idée de génie !

INFOS ET RÉSERVATIONS

pierreetvacances.com/evasions 0 891 702 030

(0,226 €/mn depuis la France métropolitaine)

3 Questions à Annie Famose

Comment est né le Village des enfants ?

Il y a 40 ans, en France, les cours de ski pour enfants étaient calqués sur les cours pour adultes : un groupe à qui on donnait des instructions techniques et qui devait s'élancer sur la piste. Les enfants ne comprenaient pas les explications, tombaient et se décourageaient bien souvent très vite. Avec Isabelle Mir, championne de ski et cofondatrice du Village des enfants, nous nous sommes dit que ce n'était pas normal et qu'il y avait quelque chose à inventer.

Que proposez-vous alors de novateur ?

En 1974, avec le Village des enfants, nous avons inauguré une approche pédagogique, basée sur la mise en confiance et la mise en situation. Nous avons créé des parcours ludiques, avec des balises en couleur ou des personnages, qui incitent l'enfant à s'engager et à expérimenter la glisse tout naturellement. Chacun évolue à son propre rythme et accède à la technique tout en s'amusant.

Votre proposition a fait école ?

Au début, nous avons été raillées. Mais il a bien fallu se rendre à l'évidence : les enfants étaient heureux et apprenaient. Beaucoup se sont inspirés ensuite de notre approche et de notre pédagogie. L'aventure continue et, il y a cinq ans, j'ai inauguré un Village des enfants au Nord de Sapporo, au Japon.

Championne de ski et fondatrice du Village des enfants.



Une bulle tropicale

Unique à la montagne et en France, l'Aquariaz est un espace aqualudique où l'eau est à 30 degrés...

Inauguré en 2012, l'Aquariaz est un espace aqualudique comparable à une serre tropicale avec sa végétation luxuriante réunissant plus de 260 espèces exotiques. Dans ce décor de jardin d'Eden, salons à bulles, rivière, bassins, grande cascade, geyser, arbre à eau ou mur d'escalade, où l'on s'élance de liane en liane, se déploient sur plus de 2400 m². Dans cette jungle aquatique baignée de lumière, on glisse, on barbotte, on saute, on plonge et nage avec délice. Le froid et la neige ne sont plus qu'un très lointain souvenir...

Formules : entrées après-midi ou fin d'après-midi, ou encore pass semaine.

Le maître des animaux

Se promener en chien de traîneau, c'est amusant. Mais apprendre à le conduire, c'est encore mieux ! Au Col de la Joue verte, une initiation à la conduite d'attelages est proposée aux enfants de 5 ans à 11 ans. Grisant !

www.avoriaz.com/fr/envie-de/plein-air-balades/chiens-de-traîneaux



Résidence ★★★★★

L'Amara

Au pied de la falaise, en limite de forêt, se dresse la résidence L'Amara, établissement 5 étoiles de grand luxe, inauguré en 2011.

Ici tout a été pensé pour un bien-être maximum. Le site, réellement exceptionnel, offre une vue inouïe sur la vallée des Ardoisières et bénéficie d'une orientation plein sud. Le soleil, la lumière pénètrent largement par les larges baies vitrées qui font de ce panorama inoubliable un compagnon de chaque instant. Reliés entre eux par des galeries chauffées, les cinq bâtiments qui composent L'Amara affichent une architecture extérieure respectueuse de l'environnement et des traditions locales avec un revêtement de tavaillons, planchettes de bois de mélèze et de pin. À l'intérieur, le style moderne et distingué de la décoration intègre quelques touches faisant référence au décor traditionnel : parements de bois, fauteuils revêtus de peaux de bête. Les appartements, extrêmement spacieux et bien distribués, offrent les meilleures prestations d'équipement

L'espace spa

Dans un décor zen, une piscine intérieure chauffée, deux cabines de hammam, trois de sauna et une salle de relaxation sont à votre disposition. Côté soins, l'espace Deep Nature Spa® by Algotherrm déploie sa gamme bien-être : douches multi-sensorielles, cabine de gommage et cinq cabines de soins dont une double. Situé en plein air, face au panorama, le jacuzzi extérieur est une invitation irrésistible. Des services personnalisés et des programmes de relaxation sur mesure ont été pensés spécialement pour vous : soins du visage et du corps, massages à la carte ou forfaits thématiques.



5+

- 1 Vue
- 2 Appartements spacieux
- 3 Espace bien-être
- 4 Skis aux pieds
- 5 Station piétonne

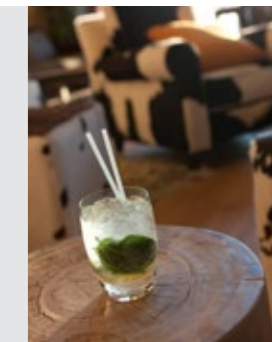
INFOS ET RÉSERVATIONS

pierreetvacances.com/evasions 0 891 702 030

(0,226 €/Ann depuis la France métropolitaine)

Le bar lounge

Boire un verre face à la vue panoramique sur la vallée de Morzine est un plaisir sans cesse renouvelé selon les heures du jour ou de la nuit. Par les larges baies vitrées, le paysage de montagne s'offre à 180°. La douce chaleur du feu qui crépite dans le cheminée irradie, les enfants s'amuse dans un espace dédié : l'instant est tout à la détente et à la contemplation.



et de confort. Atteignant des superficies de 120 m², ils peuvent accueillir jusqu'à 12 personnes. Ponton extérieur à la proue de ce navire d'exception, une large terrasse exposée plein sud est vouée au farniente et à la contemplation.

Côté pratique, un parking couvert permet d'oublier sa voiture sans encombre dès l'arrivée. Piétonne, Avoriaz est une station où tous les déplacements se font à pied ou en calèche : un charme supplémentaire auquel on est sensible à tout âge. Juste devant la résidence, une placette propose différents commerces, magasins de sport et restaurants. Tous les services Premium sont bien entendus assurés au sein de la résidence (breakfast premium Fauchon, livraison de courses à l'arrivée, service traiteur, pré-réservation forfait, cours et matériel de ski). Parmi les services supplémentaires, L'Amara dispose de casiers de ski individuels, où l'on retrouve ses chaussures de ski sèches et chaudes chaque matin, et d'une navette qui assure, matin, midi et soir, le transport des enfants vers les cours de ski. À la réception, ouverte 24h/24, l'équipe se tient à votre disposition pour faciliter votre séjour et libérer votre temps de vacances de toutes contingences.

L'Amara : quartier L'Amara, Avoriaz 1800, 74110 Morzine.

SKI NATURE

Le Grand Massif

— LES CARROZ D'ARÂCHES - FLAINE

Avec plus de 265 kilomètres de pistes, le Grand Massif s'affiche comme le quatrième plus grand domaine skiable des Alpes françaises. Avec ses records d'enneigement, il garantit des vacances de ski optimales, ses cinq stations reliées couvrant tout le massif nord du Mont-Blanc. Dans un cadre naturel exceptionnel, avec des parcours propices aux débutants comme aux skieurs confirmés, le Grand Massif est une destination neige de premier plan.

Famille et modernité

Les Carroz d'Arâches

Nichée à 1140 mètres d'altitude, cette petite station charme d'emblée par son ambiance village et sa vue sur les sommets environnants.

Labellisée «Famille plus montagne», les Carroz d'Arâches est une station très adaptée pour séjours avec enfants. Les pistes, qui culminent à 1870 m, offrent un joli domaine skiable cheminant entre les sapins et propice aux débutants. Les plus sportifs ne resteront pas sur leur faim puisque rien n'est plus facile que de relier les autres domaines plus exigeants du Grand Massif. Les adeptes de ski nordique, quant à eux, peuvent accéder via une navette gratuite au Centre nordique d'Agy, le plus haut et le plus enneigé des Alpes, d'où 35 km de pistes leur tendent les bras. Et pour les non-skieurs, parapente, chien de traîneau, quad sur glace, motoneige sont autant d'itinéraires bis possibles, sans compter l'Aquacime : un espace de 1200 m² sous le signe de l'eau, du fitness et du bien-être.



Flaine

Située au centre du Grand Massif, Flaine est une station d'altitude moderne et entièrement piétonne.

Dotée d'un enneigement exceptionnel, Flaine présente un beau domaine skiable culminant à 2500 m. Du haut des pistes, des vues exceptionnelles à 360° embrassent les massifs du Mont-Blanc, du Jura et de Belledonne, le regard portant par temps clair jusqu'au lac Léman. De belles descentes attendent les skieurs de tous niveaux, les versants escarpés des Grandes Platières, de la Tête des Lindars ou de la Tête Pelouse s'adressant aux skieurs les plus nerveux. Les amateurs de poudreuse trouveront facilement de beaux terrains de jeu sur la Combe de Gers ou la Pente à Jules. Quarter-pipe, tables, rails, walls et parcours de boardercross attendent enfin les freestylers au Jampark Pro avec fêtes en plein air et barbecues à la clé.

<http://www.pierreetvacances.com/fr-fr/zt/location-le-grand-massif>

À pied

Couvrant plus de 30 km, de beaux parcours pédestres ou en raquettes partent depuis les Carroz avec différents parcours balisés (plan et brochure à l'Office du tourisme). A Flaine, depuis le Col de Pierre Carrée, 10 km de sentiers réservent les plus belles vues sur les montagnes du Jura et la région lémanique.



Architecture(s)

Flaine, une utopie architecturale

Classée monument historique, l'architecture de Flaine fascine ou dérange. Retour sur une aventure moderniste.

Créée ex-nihilo dans un paysage vierge, Flaine, station intégrée dite de troisième génération, a été conçue dans les années 60 par Marcel Breuer, maître de l'architecture moderne et ancien professeur du Bauhaus. Pour cette station sans voitures, Breuer choisit la radicalité du béton brut pour faire écho au paysage montagnard abrupt. La décoration intérieure des appartements est intégralement conçue et pensée, l'ensemble formant une œuvre totale. La modernité s'affirme encore avec la présence dans la station d'un Centre d'art contemporain et de sculptures en plein air. Inaugurée en 1969, Flaine frappe par sa forte identité et contribuera à l'extraordinaire essor des sports d'hiver. Des visites guidées de la station sont organisées par l'Office du tourisme.

Flaine

Des sculptures dans la neige !

Picasso, Vasarely, Dubuffet... Ponctuant places et perspectives, des grands noms de l'art moderne - et pas des moindres ! - se dressent pieds dans la neige. Un vrai choc artistique !



Les Carroz d'Arâches, l'esprit village

Le passé de cet ancien hameau des alpages se lit en filigrane au détour des rues.

D'après les registres, c'est vers l'an 1050 que s'installèrent sur le « carre » (croisée des chemins qui donnera le nom de Carroz) les premiers cultivateurs et défricheurs de forêts (« arrachi » pour lieu défriché qui donnera Arâches). Voilà pour l'origine du nom peu commun de ce village de montagne, qui garde dans son architecture la trace de cette vie rurale des origines. Au centre des Carroz, les fermes du Serveray, magnifiquement restaurées, font perdurer la mémoire des alpages. Une croix, un four à pain, une fontaine... au détour des rues, le passé ressurgit en filigrane. Pour les passionnés, des visites guidées sont proposées par l'Office du tourisme.

Flaine

Les One-man shows de Flaine

François-Xavier Demaison, Manu Payet, Kev Adams, Virginie Hocq, ou Sami Ameziane dit le Comte de Bouderbala... Les One-man shows de Flaine attirent les plus grands humoristes pour des spectacles désopilants au cœur de l'hiver.

Les Carroz d'Arâches



À la ferme

Tous les jeudis, la ferme de Ballancy ouvre ses portes pour une visite des étables, où l'on assiste à la traite et découvre les secrets de la fabrication du fromage de chèvre et de vache.





Les Carroz d'Arâches

Marmots

Le coin des petits

Aux Carroz d'Arâches, l'accueil a été pensé pour les plus jeunes, à partir de 3 mois.

Les Carroz d'Arâches, station de faible altitude labellisée «Famille plus montagne», accueille à la crèche La Souris verte les petits vacanciers à partir de 3 mois et jusqu'à 3 ans. De 3 à 12 ans, le Club des loupiots prend le relais avec de nombreuses activités d'extérieur : luge, patinoire, sortie en raquettes ou jeux de neige selon les tranches d'âge. Précieux pour les parents skieurs, Kid O'Carroz propose un service de prise en charge des enfants à la journée avec repas et goûter, accompagnement aux cours de ski et aux activités. En famille cette fois, l'Atelier créatif des marmots propose, tous les mardis et jeudis à la bibliothèque, des ateliers où l'on peint, dessine et bricole ensemble pour un authentique moment de partage.

Flaine

Place au spectacle

Feu d'artifice, spectacle de magie ou de cirque, concert, carnaval... Flaine rivalise de propositions faisant d'un séjour au ski une véritable fête pour les plus petits.



Flaine

Bowling

Accessible aux enfants à partir de 2 ans et demi, le bowling de Flaine, ouvert à partir de 17h (14h en cas de mauvais temps), saura divertir toute la famille. Avec en prime : snack bar, salle de jeux, billard et écran géant pour la retransmission des événements sportifs.

Carnet d'adresses

> **La Croix de Savoie**, Les Carroz, www.lacroixdesavoie.fr
 > **Aux Petits oignons**, 10 chemin du Club, Les Carroz.
 > **L'Ancolie**, Le Hameau, Flaine. Une excellente adresse pour savourer de bonnes spécialités dans une ambiance chaleureuse, autour de la cheminée.
 > **Le Désert blanc**, Haut de la télécabine du DMC, Flaine. Pour des plats savoureux et bien garnis face à une vue sur le Mont-Blanc à couper le souffle.
 > **Pizzeria chez Pierrot**, Le Forum, Flaine. Des spécialités savoyardes et des pizzas, également à emporter, tout simplement délicieuses.

Les Carroz d'Arâches

Aux Petits oignons

Ce bien nommé restaurant des Carroz propose une cuisine gourmande qui, outre les spécialités fromagères de rigueur, fondue ou tartiflette, s'aventure côté mer avec des cuisses de grenouille ou des filets de perche et, côté terre, avec un confit de porcelet ou un carré d'agneau à la française. Le cadre intérieur est sympathique, sans parler de la terrasse ponton par beau temps. A noter que les Petits oignons proposent aussi des plats à emporter et fournissent le service traiteur de la résidence Premium.

Les Carroz d'Arâches

A table !

Une femme aux fourneaux

Restaurant gastronomique aux Carroz, **La Croix de Savoie s'affirme avec Edwige Tiret en cuisine.**

Aux fourneaux depuis 2010 à La Croix de Savoie, Edwige Tiret a bâti sa renommée sur une cuisine orientée vers le produit noble, les producteurs locaux et l'agriculture biologique. A côté des spécialités régionales attendues, la carte réserve de belles surprises. Gâteau de pommes de terre râpées, pruneaux, abricots et lardons parfumés au marc, le farcement des Aravis est un régal en entrée. Les Saint-Jacques poêlées aux gnocchis de châtaigne et coulis de potimarron émerveillent les papilles. Sans parler du crémeux de mignon de veau en infusion avec légumes grillés et pain d'épices. De la salle du restaurant entièrement vitrée, la vue sur la chaîne des Aravis, le Mole et la vallée de l'Arve est tout aussi inoubliable. Dans des tons de terre et de beige, le décor sobre et élégant s'efface judicieusement devant tant de beauté et d'émotions.



Flaine

Résidence ★★★★★

Les Terrasses d'Hélios

Dernière-née des résidences Premium, cette résidence 5 étoiles s'affirme comme un lieu d'exception, en communion avec la nature.

Bénéficiant d'une vue sur la vallée à couper le souffle, cette toute nouvelle résidence 5 étoiles de grand standing a retenu toute l'attention des meilleurs architectes et décorateurs. Son design contemporain très élégant intègre quelques touches faisant



De nouveaux services @home

Le service Superior@home, incluant lits faits à l'arrivée et wi-fi basic, a été pensé pour que vous ayez l'esprit tranquille. Pour plus de confort, le service Deluxe@home à la carte propose un coffret de bienvenue et des petites attentions quotidiennes (le tout signé Fauchon), une demi-journée avec un moniteur de ski, ainsi que ménage quotidien, peignoir et chaussons, presse quotidienne, wi-fi full access. Et, comme dans les autres résidences de la catégorie, le breakfast premium Fauchon et la livraison de courses sont possibles en pré-réservation. A Hélios comme à Eos, à votre disposition jusqu'à 23h, des navettes gratuites vous déposent au cinéma, au restaurant et vous ramènent à la résidence. Et si vous avez des enfants inscrits à un cours de ski, pas besoin de les accompagner : il suffit de descendre à l'accueil de la résidence où un moniteur de l'ESF les attend !



Un espace bien-être inoubliable

Particulièrement spacieux, l'espace détente Deep Nature Spa® by Algotherrm dispose de quatre cabines de soins où sont dispensés massages et soins à la carte. Pour compléter le tout, une piscine intérieure et une pataugeoire pour les enfants, deux saunas et deux hammams sont en libre accès. Situé en extérieur, un jacuzzi permet de jouir d'une vue imprenable tout en étant massé par les bouillons d'eau chaude : un inoubliable moment de délasserment.



5+

- 1 Vue imprenable
- 2 Confort 5 étoiles +
- 3 Décor stylé
- 4 Espace bien-être
- 5 Skis aux pieds



référence au style montagnard. Vastes, confortables et intelligemment distribués, les appartements, équipés pour certains d'une cheminée, séduisent autant par leur décor que par leur vue sur la montagne. De larges baies vitrées permettent de vivre dans un dialogue permanent avec la nature. Lieu d'exception, skis aux pieds, en lisière de la forêt, la résidence Les Terrasses d'Hélios dispose d'un espace bien-être et spa dernier cri. Enfin, côté pratique, juste devant la résidence, une petite placette réunit différents commerces où bureau ESF, magasin de location de ski, supérette et restaurant sont à votre disposition.

Les Terrasses d'Hélios : 74300 Flaine.

INFOS ET RÉSERVATIONS

pierreetvacances.com/evasions 0 891 702 030

(0.226 €/mn depuis la France métropolitaine)



Flaine

Résidence ★★★★★

Les Terrasses d'Eos

Les deux grands chalets de cette résidence, de style contemporain allié à une architecture traditionnelle, répondent aux exigences d'un séjour de grand standing et panoramique.

Avec ses baies vitrées largement ouvertes sur l'extérieur, cette résidence 5 étoiles départ skis aux pieds se compose de deux grands chalets en pierre et bardage de bois. Le décor intérieur, particulièrement soigné, adopte une ligne contemporaine, très élégante et confortable. Equipés pour certains d'une cheminée, les appartements (du 2 au 4 pièces) pour 4 à 8 personnes, bénéficient tous d'une vue splendide sur la forêt d'épicéas ou la vallée. L'espace détente comporte une piscine extérieure chauffée. A l'intérieur, un jacuzzi et une salle de sport jouissent de magnifiques vues sur la montagne. Impossible de rester insensible au confort et à la beauté des lieux où, avec ses vues imprenables, le dialogue avec la nature environnante est permanent.

Les Terrasses d'Eos : 74300 Flaine.

INFOS ET RÉSERVATIONS

pierreetvacances.com/evasions 0 891 702 030
(0,226 €/mn depuis la France métropolitaine)



5+

- 1 Vue sur la montagne et la vallée
- 2 Confort 5 étoiles +
- 3 Calme
- 4 Décor contemporain raffiné
- 5 Skis aux pieds



5+

- 1 Cœur de village
- 2 Ambiance chalet
- 3 Décor montagnard cosy
- 4 Navette et parking gratuits
- 5 Proximité aéroport de Genève



Les Carroz d'Arâches

Résidence ★★★★★

Les Fermes du Soleil

Havre de paix au cœur du village Les Carroz d'Arâches, cette résidence propose un séjour authentique et cosy.

Tout proche de la patinoire plébiscitée par les enfants, la résidence Les Fermes du Soleil se compose de cinq chalets tout en bois et pierre. Confortables et bien disposés, ses appartements (du 2 au 4 pièces) accueillent de 3 à 8 personnes. Un espace Deep Nature Spa® by Algotherm propose une gamme de soins et de massages pour se faire chouchouter au retour du ski. La piscine couverte avec ses deux jacuzzis, les cabines de sauna et hammam, les salles de fitness et de relaxation offrent une inestimable bulle de chaleur et de bien-être au cœur de l'hiver. Dans le vaste salon, autour de la magnifique cheminée de style montagnard, il fait bon se retrouver pour discuter autour du feu ou pour une partie de billard tandis que les petits s'affairent dans le coin enfants. L'ambiance village est propice aux vacances en famille et la basse altitude (1140 m) est favorable aux bébés, que l'on peut faire garder dès 3 mois à la crèche La Souris verte toute proche. Pour autant les skieurs, même les plus confirmés, ne seront pas en reste, un système de navettes gratuites donne accès à tout le domaine skiable du Grand Massif. Une manière idéale de concilier famille, détente, sport et loisirs.

Les Fermes du Soleil : 172, rue du Val Renand, 74310 Les Carroz d'Arâches.

INFOS ET RÉSERVATIONS

pierreetvacances.com/evasions 0 891 702 030
(0,226 €/mn depuis la France métropolitaine)





Mont-Blanc

— CHAMONIX

Son seul nom fait briller l'œil des alpinistes et des touristes du monde entier. Au pied du phénoménal massif du Mont-Blanc, dans un paysage d'aiguilles granitiques et de glaciers, Chamonix, station de montagne vivante et cosmopolite, s'étire le long de l'Arve et réserve aux sportifs, skieurs, curieux, gourmands et adeptes du shopping une large gamme de sensations fortes.



Initiatique

Le ski 3 en 1

Au pied du Mont-Blanc, Chamonix donne accès à trois domaines skiables.

Reliés par des navettes et accessibles avec un seul et unique pass, les trois domaines de la vallée, les Grands Montets, Brévent-Flégère et Balme, totalisent un parcours de plus de 150 km de pistes. Culminant à

Chronologie

1893 : Rapportée de Norvège par un voyageur, la première paire de skis arrive à Chamonix.

1902 : Le guide de haute montagne Joseph Ravelin invente le raid à ski et réalise ses premières traversées.

1909 : Alfred Couattet, champion de France à 20 ans, fonde une école de ski pour les enfants.

1924 : Organisés à Chamonix, les Jeux olympiques d'hiver remportent un immense succès et lancent la mode des sports d'hiver. Les premiers téléphériques se construisent !



3275 m et situé à 90 % au-dessus de 2000 m, le domaine skiable bénéficie d'un excellent enneigement. Avec en prime un paysage grisant peuplé d'aiguilles et de glaciers, les bons skieurs trouvent leur compte face à de nombreux défis tandis que des parcours « débutants et ski facile » attendent les moins aguerris. Les amateurs de freeride ne sont pas en reste avec de nombreuses ascensions et traversées possibles depuis le téléphérique du Brévent ou de l'Aiguille du Midi. La célèbre Vallée blanche, descente de 20 km depuis le glacier de l'Aiguille du Midi, reste une aventure hors normes... à faire en compagnie d'un guide !

http://www.pierreetvacances.com/fr-fr/zt_location-chamonix-mont-blanc

STATION CHAMONIX

Sans ski

A Chamonix, les joies de la montagne accueillent aussi les non-adeptes de la glisse. Un amusant train à crémaillère vous emmène à la « Mer de glace », glacier ainsi baptisé au 18^e siècle par les premiers touristes, interloqués. Par jour de temps clair, le téléphérique de l'Aiguille du Midi (3842 m) offre une vue fantastique sur le massif du Mont-Blanc. Et pour les amateurs de sensations fortes, tentez le « saut dans le vide » en pénétrant dans la cabine d'observation entièrement vitrée... Sujets au vertige, s'abstenir !



Histoire(s)

La genèse de l'alpinisme

D'ici, les plus téméraires partirent à la conquête du Mont-Blanc. Chamonix, où le métier de guide fut inventé, reste à jamais la référence des montagnards.

Vainqueur du « Colosse des Alpes », le chamoniard Jacques Balmat réalise en 1786 la première ascension du Mont-Blanc, réussissant là où depuis 20 ans les plus valeureux échouèrent. Ce fut le début d'une longue série : à pied, à ski, de jour ou de nuit, chaque victoire s'apparente à un nouvel exploit. Déjà repéré 45 ans plus tôt par les aristocrates anglais William Windham et Richard Pococke, le petit village montagnard devient dès lors la capitale incontestée de l'alpinisme et une destination touristique huppée. La construction d'une route voulue par Napoléon III en 1870 et l'arrivée du chemin de fer en 1901 ne font que renforcer la tendance. A l'ombre du Mont-Blanc, Chamonix est un lieu mythique et le rendez-vous incontournable des fous de la montagne.



Le Musée Alpin

Entre documents, gravures, affiches, échelles et piolets, le Musée Alpin relate l'extraordinaire épopée de la conquête du Mont-Blanc et des débuts de l'alpinisme. A l'étage, une section d'art populaire réunit de belles pièces de mobilier savoyard, berceaux, coiffes, rouets et moules à beurre.

Musée Alpin, 89 avenue Michel Croz.

Le livre passion

Il y a 20 ans, Michel Guérin et son épouse décidaient de lancer une maison d'édition spécialisée dans la littérature montagne. Réédition de classiques, beaux livres illustrés, auteurs contemporains : les « livres rouges », couleur de leur reliure, ont gagné leur réputation. Baignée de lumière, la librairie organise également rencontres, lectures et séances de signature.

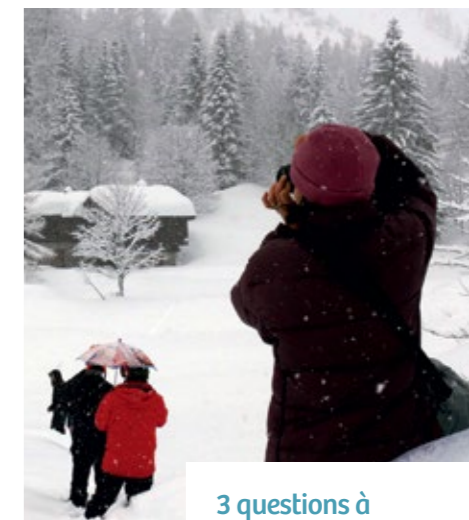
Editions Guérin, 30 avenue du Mont-Blanc, www.editionsguerin.com



Une architecture atypique

Au creux de sa profonde vallée, la petite cité montagnarde réserve au détour des rues une série de belles surprises architecturales.

Parmi les premières stations de montagne attirant étrangers, touristes et sportifs, Chamonix voit pousser à la Belle Epoque de splendides hôtels comme en témoignent toujours le colossal Majestic, actuel Centre des congrès, et l'ancien Chamonix-Palace, qui abrite aujourd'hui le Musée Alpin. Etonnant édifice couleur framboise, le café La Terrasse est à l'origine un pavillon Art nouveau acheté lors d'une exposition universelle par un couple d'aubergistes chamoniards qui le firent remonter sur place. De style Art déco cette fois, l'ancienne banque Payot (1928) affiche une façade géométrique ornée de beaux décors de mosaïque et de ferronnerie. Preuve que les avant-gardes sont toujours arrivées jusqu'à Chamonix...



À l'initiative des Promenades photo à Chamonix depuis 2011.

3 questions à Teresa Kaufman

Quelle est l'idée des Promenades photo ?

J'ai imaginé ces promenades pour inviter à une découverte insolite de la vallée. Nous poussons des portes qui, sinon, resteraient fermées. Les parcours sont axés sur la rencontre avec l'humain, la photographie servant de fil rouge.

Qu'invitez-vous à découvrir ?

Selon les thèmes des différents parcours, nous partons à la rencontre d'artisans, chefs cuisiniers, fermiers, artistes... Certains parcours ciblent davantage la découverte du patrimoine, de la nature ou de la gastronomie... Il y en a pour tous les goûts.

Faut-il avoir un bon appareil photo ?

Certaines personnes en profitent pour se perfectionner dans l'usage de leur appareil photo. Mais de bonnes chaussures et un simple smartphone peuvent suffire !

www.teresakaufman.com

Lèche-vitrine

Arpin, la Rolls du drap de laine

Créée en 1817, la filature Arpin n'a jamais cessé son activité tout en adaptant ses productions au goût du jour.

Spécialisée dans le drap de laine, la maison Arpin ouvre, il y a près de 200 ans, sa filature à Seez-Saint-Bernard en Savoie. Son célèbre « drap de Bonneval » est immédiatement adopté par les guides de haute montagne, qui deviennent ses meilleurs ambassadeurs. Si elle perpétue un savoir-faire propre à la vallée de la Haute-Tarentaise, la production s'est depuis diversifiée. Plaids, coussins, vestes, capes, chapeaux, pulls et articles de maroquinerie... la noblesse des matériaux se marie avec bonheur à un design contemporain très chic.



Carnet d'adresses

> **Boutique Arpin.**
138 rue des Moulins.
www.arpin1817.com

> **Coopérative du Val d'Arly,**
93 rue Whymper. www.coopflumet.com

> **Chocolatier Ancey,**
98 rue Joseph Vallot.
Des douceurs à fondre de plaisir comme les célèbres chamoniardises.

> **Epicierie Payot,**
166 Rue Joseph Vallot.
www.refugepayot.com
Une caverne d'Ali Baba de produits savoyards, également dotée d'une cave de millésimes rares.

> **Ogier,**
30 rue des Moulins. www.ogier-ski.com
Une belle boutique de sportswear de luxe.

> **Alp Chic,**
185 avenue Michel Croz.
www.bungalowgraphics.com
Des articles de décoration joyeusement rétro, avec la patte du dessinateur chamoniard Charlie Adam.

> **Mario Colonel,**
19 rue Whymper. www.mario-colonel.com
Photographe de montagne lui-même, Mario Colonel expose de nombreux confrères. Pour un beau tirage encadré.

Fromages et charcuteries

Réunissant plus de soixante-dix producteurs, la coopérative du Val d'Arly, à deux pas de la Résidence Premium La Ginabelle, présente une splendide sélection de produits laitiers et de fromages : reblochons, beauforts et tommes en tout genre. Elle propose aussi, à des prix très compétitifs pour une qualité irréprochable, des vins de Savoie, viandes séchées, jambons et saucissons en pagaille.



Se régaler

Les bonnes tables de Cham'

De l'étoilé aux spécialités savoyardes, Chamonix est un vrai repaire de bons restaurants.

Le choix peut être cornélien ! Pour une expérience gastronomique savoureuse, le restaurant Albert 1er se distingue avec Pierre Maillat en cuisine et deux étoiles au Michelin. Dans la même catégorie, le Bistrot est une excellente alternative, avec un menu déjeuner accessible et tout aussi divin. Une étoile au Michelin également, l'Auberge du Bois Prin, à deux pas de la télécabine Brévent, réserve un cadre chaleureux avec sa cheminée. Doté d'une superbe terrasse face au Mont-Blanc, la Cabane des Praz, tout en rondins de bois, propose pour sa part une bonne cuisine de qualité. Enfin, en centre ville, la Calèche est « le » restaurant convivial de référence où s'initier aux spécialités savoyardes. Le décor de style chalet est peuplé d'objets d'artisanat et la créativité se retrouve dans l'assiette.

Danse au moulin

Au bord de l'Arve, les Caves Chamonix est un lieu festif et sympathique, où l'on boit et l'on danse tous les jours de 16h à 2h du matin. Les cocktails sont détonants, le DJ inspiré et les poufs en fourrure blanche confortables à souhait.



Carnet d'adresses

> **Restaurant Albert 1^{er},**
38, route du Bouchet.
www.hameaualbert.fr

> **Le Bistrot,**
151, avenue de l'Aiguille du Midi.
www.lebistrotchamonix.com

> **L'Auberge du Bois Prin,**
68, chemin de l'Hermine, Les Moussous.

> **La Cabane des Praz,**
23, route du Golf, Les Praz.
www.restaurant-cabanne.com

> **La Calèche,**
18, rue du Docteur Paccard.

> **Les Caves Chamonix,**
80, rue des Moulins.

Résidence ★★★★★ La Ginabelle

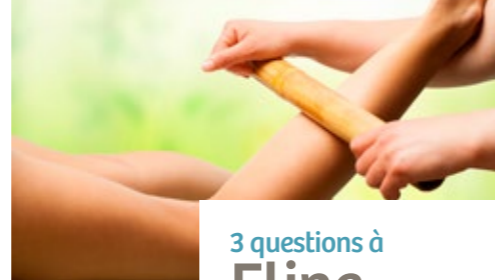
Avec son petit clocheton signalant l'entrée et ses balcons en bois festonné, La Ginabelle présente le double avantage d'être à la fois au cœur de Chamonix et bien au calme.

Disposant tous d'un balcon, ses appartements spacieux, du 2 au 4 pièces, peuvent accueillir jusqu'à 8 personnes. Fonctionnels et bien équipés, ils ont fait l'objet d'une décoration soignée de style savoyard. Des plinthes soulignent les corniches du plafond, les



Des services Premium

Comme dans toutes les résidences Premium, il est possible de réserver forfaits, matériel et cours de ski en même temps que votre appartement. Livraison de courses dès votre arrivée, breakfast premium Fauchon et service traiteur vous sont également proposés. A La Ginabelle, un service supplémentaire de boulangerie permet d'avoir du pain frais chez vous tous les matins au réveil. Et pour les skieurs, tous les samedis, un moniteur ESF vient sur place vous informer sur le fonctionnement de la station, l'accès aux différents domaines et les points de rendez-vous. Il ne vous reste plus qu'à profiter de votre temps libre et de vos « vraies » vacances !



Esthéticienne
au Deep Nature Spa®
by Algotherm.

3 questions à Eline

En quoi consiste le massage au bambou ?

Parmi les 10 formules de massages (*) que nous proposons, le massage au bambou est un soin très spécifique qui se focalise sur les points de tension. Il est relaxant et très profond puisque l'on utilise quatre bambous de taille et de forme différentes selon les zones du corps à travailler.

Quels en sont les bienfaits ?

Ce massage assure une détente musculaire, un dénouement des tensions et une relaxation profonde. Il reste assez fort même si on l'adapte selon les clients.

A qui s'adresse-t-il ?

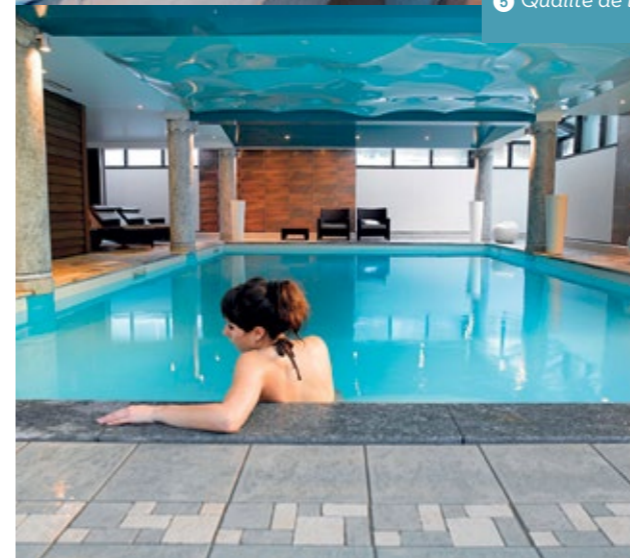
Je le conseillerais plutôt à des sportifs ou à des habitués du massage. Pour une première expérience, mieux vaut s'orienter vers un massage californien ou hawaïen.

(*) : Formules à pré-réserver pour plus de disponibilité.



5+

- 1 Cœur de station
- 2 Décor
- 3 Confort
- 4 Piscine
- 5 Qualité de l'accueil



tissus reprennent des motifs traditionnels, mais sans excès. A la réception, l'espace d'accueil s'organise autour de la cheminée en pierre où crépite un bon feu. Le bois massif se marie avec le tissu clair des rideaux et des canapés où il fait bon s'installer tandis que les plus petits s'activent dans l'espace enfants. Au sous-sol, une bulle de bien-être vous attend : piscine intérieure chauffée, espace de repos, salle de fitness, saunas, hammams ainsi qu'un espace Deep Nature Spa® by Algotherm avec deux cabines de soins. A l'accueil, Mathieu se tient à l'écoute avec sa gentillesse légendaire. Ici, le sourire est garanti et tout sera fait pour que vos vacances soient libérées de tout souci matériel.

Résidence La Ginabelle : 29, passage du Grépon, 74400 Chamonix.

INFOS ET RÉSERVATIONS

pierreetvacances.com/evasions 0 891 702 030

(0,226 €/mn depuis la France métropolitaine)

ENTRE CIEL ET TERRE

Paradiski

ARC 1800 • ARC 1950 • LA PLAGNE

Au cœur de la vallée de la Tarentaise, Paradiski réunit depuis 2003 les domaines de La Plagne et des Arcs grâce au téléphérique de La Vanoise. Avec ses 425 km de pistes, ses deux glaciers, ses sommets à plus de 3000 m, sa vue imprenable sur le Mont-Blanc et ses plus grandes cabines de téléphérique au monde, c'est un domaine d'exception. Ici, le soleil et la neige sont toujours au rendez-vous et le domaine skiable s'adapte à tous les plaisirs, tant pour les skieurs débutants que pour les plus expérimentés et les amateurs de nouvelles disciplines.





Arc 1800

Variations

Arc 1800, station vivante

A Arc 1800, en bordure de forêt, le ski se conjugue avec l'ambiance village.

Au pied de l'Aiguille Grive et face au Mont-Blanc, c'est la plus grande station des Arcs mais aussi un centre à la fois jeune et ludique. Situés en lisière de forêt, exposés à l'ouest et baignés de soleil, Arc 1800 a su conserver le charme d'un village alpin grâce à une architecture régionale et aux matériaux utilisés : bois, pierre et lauze. Nichée dans ce cadre d'exception, la station a été labellisée « Famille plus ». Piétonne et dynamique, elle propose son lot d'animations pour petits et grands en journée, et reste éveillée en soirée. Au point de convergence du domaine Paradiski, Arc 1800 fait le bonheur des skieurs débutants et des plus exigeants. Un bon compromis pour toute la famille.

Les Arcs connectés

Vitesse, dénivelé, distance parcourue... Sur smartphone ou tablette, l'application Les Arcs mesure les performances de ses utilisateurs et leur permet de se géolocaliser. C'est aussi une mine d'informations sur la station, avec pêle-mêle le plan du domaine skiable, l'ouverture des remontées, des données pratiques ou météo.

www.lesarcs.com



Arc 1950

Arc 1950, une bulle intime

Arc 1950 s'affirme comme un espace protégé au cœur de Paradiski.

À la fois intime et chaleureuse, la station Arc 1950 a été conçue comme un petit village exclusif : une adresse privilégiée dans un environnement de prestige au sommet des Alpes. Toits en lauze, maisons savoyardes en pierre, la station a été bâtie avec des matériaux traditionnels et s'intègre parfaitement au paysage. Entièrement piétonne, elle a reçu le label « Famille plus ». Tout a été conçu et pensé pour les vacanciers. Au gré de la journée, ils s'y promènent, skis aux pieds. Entre féerie et tradition, la station fourmille de services et d'activités, et le départ pour les pistes est immédiat.

La Plagne

Aime-La-Plagne, en apesanteur

Avec pour horizon les plus hauts reliefs, cette station est une invitation au sommet.

C'est la station la plus en altitude de Paradiski. Au sommet d'une crête et perchée à 2100 m, Aime-La-Plagne offre une plongée maximale dans le grand blanc. Au beau milieu d'un cirque de montagnes immaculées, on peut admirer un panorama unique sur les plus beaux sommets d'Europe. Face à la station, le Mont-Blanc semble veiller sur elle. Dans ce paysage magique, le village réunit seulement quelques bâtiments, ancrés au cœur du relief, avec un départ direct sur les pistes, skis aux pieds. Chaleureuse et confortable, la station offre son lot de commodités. Tous les services et les commerces sont très accessibles. Une vraie immersion dans la montagne.

http://www.pierreetvacances.com/fr-fr/zt_location-paradiski



Arc 1950

Esprit nature

Les piétons à l'honneur

A Arc 1950, tout est accessible à pied ou à ski.

Garer sa voiture en sous-sol pour mieux l'oublier pendant tout le séjour : c'est la première chose que l'on fait en arrivant à Arc 1950. Dans cette station piétonne skis aux pieds, tout a été pensé pour créer un lieu à part, haut de gamme et confortable. Ouvert en 2003, le village est uniquement composé de 8 résidences 5 étoiles, parfaitement intégrées dans leur paysage de montagne. Dans cet écrin exceptionnel, tout est disponible sur place, commerces, restaurants, bar, espace spa, magasins de ski, animations en journée et en soirée. Libéré des contraintes du quotidien, le temps est tout entier dédié aux vacances et à la détente.



Une architecture remarquée

En 2006, les Arcs 1600 et 1800 obtenaient le label « Patrimoine du XX^e siècle ». Une reconnaissance de l'œuvre de Charlotte Perriand. A la fin des années 60, début des années 70, l'architecte française a su urbaniser l'alpage dans le respect du milieu naturel tout en privilégiant fonctionnalité, confort et durabilité. Sa modernité intègre des éléments traditionnels - bardages de mélèze et autres bois, pierre, lauze - et donne la priorité aux paysages.



Aime-La-Plagne, aime son spa

Alliant l'ambiance paisible du spa à l'esprit de la montagne, le Deep Nature Spa® by Algotherm d'Aime-La-Plagne s'impose comme un délicieux refuge. Avec ses deux cabines, il propose massages et gommages ainsi qu'une large gamme de soins personnalisés, pour le visage et le corps. Les salles de relaxation et de fitness donnent sur le Mont-Blanc face un panorama exceptionnel. Hammam et sauna complètent le décor.

www.deepnature.fr



Arc 1950

Se délasser

Un univers de bien-être

A Arc 1950, les Sources de Marie déclinent détente et relaxation sur plus de 1000 m².

C'est l'un des plus grands spas des Alpes. Un concept unique face au Mont-Blanc, où profiter de tout le potentiel de détente de ce lieu magique. Bassins ludiques, grotte volcanique, espace hammam, parcours de douches à expériences, salle de relaxation ou chalet sauna extérieur, les Sources de Marie recouvrent un espace inédit de plus de 1000 m², un monde minéral exclusivement dévolu au bien-être. A côté des espaces détente, sept cabines de soins, dont trois en duo, proposent massages, soins du visage et du corps. « Mon premier spa », lui, est dédié aux enfants à partir de 6 ans. Dans cette bulle de quiétude, la ligne de cosmétiques est signée les Cinq mondes. Gommage au monoï, massage sublime de Polynésie, rituel ayurvédique, les soins s'inspirent des rituels de beauté du monde entier, pour un voyage tout en douceur.





La Plagne

Frissons

Une glisse hors du commun

La piste olympique de bobsleigh de La Plagne est ouverte au grand public pour une descente inédite, à 80 ou 120 km/h !

A La Plagne, la piste olympique de bobsleigh fait frissonner les amateurs de sensations fortes. Construite à l'occasion des JO d'Albertville en 1992, elle compte parmi les sept pistes au monde à proposer des descentes au grand public. Avec ses 19 virages et ses 1500 mètres de parcours, elle sait s'adapter aux plus jeunes, à partir de 1m30 (avec autorisation parentale), ou aux plus grands, et met à disposition différents engins de glisse. Ainsi dans le bob-raft, autoguidé et auto-freiné, quatre personnes peuvent s'élancer à près de 80 km/h. C'est le plus accessible. La speed luge, un véhicule monoplace autoguidé, accueille, quant à lui, un seul passager en position semi-couchée pour atteindre les 90 km/h. Enfin, plus exigeant, le bob racing réunit un pilote professionnel et trois passagers pour une descente à près de 120 km/h.

L'un des meilleurs freeriders mondiaux, qui accompagne des sorties VIP sur les pistes.



3 questions à Thibaud Duchosal

Pouvez-vous vous présenter ?

Je suis originaire de la vallée. Comme tous les jeunes d'ici, je fais du ski depuis tout petit. Au club des sports, les éducateurs nous emmenaient en poudreuse dès que l'occasion se présentait.

Vous prenez alors goût au hors-piste ?

Oui, mais j'ai commencé le freeride à 18 ans. En 2009, je suis classé 6e au Freeride World Tour, l'équivalent de la Coupe du monde. Blessé en 2010, je me suis tourné vers l'image, entre évocation et aventure. Mon dernier film, Sedna, sorti à l'automne 2014, se déroule au Groenland où nous sommes allés skier sur les fjords.

Comment se déroulent les sorties que vous proposez aux Arcs ?

Tout dépend du groupe. L'idée, c'est de partager, d'évoluer ensemble sur les pistes et de montrer des coins que les gens ne connaissent pas. Si nous ne sommes pas trop nombreux et que le niveau est bon, on s'aventure alors en hors-piste.

Arc 1950

Le feu sous la glace

C'est un monde parallèle, façonné de glace et de neige. Le village igloo d'Arc 1950 propose une plongée dans un univers singulier.

C'est un véritable petit village glacé de 400 m². Dans les différents espaces du village igloo, les températures ne dépassent pas les 3 degrés mais l'ambiance est toujours chaleureuse. Après une marche aux flambeaux, on se retrouve dans ce lieu magique pour une soirée insolite : apéro givré autour de l'ice bar, dîners de fondue version igloo, soirées enflammées avec DJ... La décoration, unique, est elle aussi de circonstance. Entièrement sonorisé, l'igloo accueille des tables et des bancs recouverts de peaux de bête, une grotte de glace, scintillante de sculptures de neige, et même des chambres, pour des nuitées inédites.

Soirée et formule à la demande, avec Caméléon Outdoor.

www.cameleon-outdoor.com



Arc 1950

Le Cariboo's Club s'occupe de vos enfants

Au sein du village d'Arc 1950, ce club enfants accueille les plus jeunes de 9 mois et jusqu'à 13 ans. L'équipe y propose une large gamme d'activités, adaptées aux différents âges. Le jeu et la montagne restent au cœur des découvertes. Ainsi, les plus petits vivent leurs premières glissades en luge, avant de rejoindre la grande salle de jeux lumineuse, l'espace réservé aux siestes ou le coin biberon. De leur côté, les plus grands se transforment en petits trappeurs et partent explorer la forêt en raquettes. En intérieur, ils s'adonnent à des activités créatives : peinture aux doigts, jeux de construction. La tranquillité et le plaisir, pour les enfants... et les parents ! A réserver auprès de Pierre & Vacances avant le départ.

Déguster



Arc 1950

Cuisine terroir

La Vache rouge, à Arc 1950, propose une cuisine savoyarde simple et riche de ses bons produits de terroir.

« Comme notre nom l'indique, notre spécialité, c'est les grillades », insiste le chef de La Vache rouge : brochettes, onglets, côte de bœuf, sans oublier le fameux jambon à la broche, parfumé avec des herbes de montagne. Car la Vache rouge s'est aussi fait une spécialité de revisiter la cuisine locale. A sa carte, le moelleux du Revard, « un fromage au lait cru du coin, gustatif et crémeux. Nous le servons en boîte chaude, avec de la charcuterie de la vallée, jambon, saucisson, viande séchée de Savoie », et la croziflette, qui associe des crozets de la région, pâtes typiques au sarrasin, avec du beaufort, des lardons et des oignons. Le tout cuisiné avec des lobes de foie gras, fondants à la cuisson. Une manière de revisiter la gastronomie savoyarde, façon haut de gamme.



DJ et propriétaire du O'Chaud, le bar branché d'Arc 1950.

3 questions à Fred Métral

Quel est votre parcours ?

Je suis né à Bourg-Saint-Maurice et, depuis 25 ans, j'ai travaillé comme DJ en France, à Moscou, à Istanbul. J'ai ensuite monté mes propres clubs et concepts.

Jusqu'au O'Chaud ?

Oui, j'avais envie de proposer un endroit d'exception, implanté sur un site unique. A l'intérieur, le design est à la fois cosy et élégant, avec une carte de qualité : des grands vins, une large gamme de champagnes, des cocktails de fruits frais. Nous programmons une musique électro tendance et j'invite régulièrement d'autres DJ et musiciens.

Un souvenir particulier ?

Le O'Chaud est perché à presque 2000 m d'altitude. Lorsqu'une tempête s'abat sur la station, on se retrouve dans ce petit chalet à faire la fête. On a alors l'impression, unique, d'être au bout du monde.

Carnet d'adresses

- > La Vache rouge, Les Clarines, Arc 1950.
 - > O'Chaud, Les Clarines, Arc 1950.
 - > Le Chalet de Candice, Arc 1800.
- Un bon restaurant, spécialisé dans les pierrades et raclettes, au bord des pistes de Chantel.
- > L'Arpette, www.arpettelaplagne.fr
- Un chalet d'altitude sur les hauteurs de La Plagne.
- Pour un dîner en soirée, on vient chercher les clients en chenillette (sur réservation, 20 personnes minimum).
- > Le JO, centre commercial Charvet, Arc 1800.
 - > Un live-rock café où écouter des concerts en soirée.
 - > Le Festival de cinéma européen des Arcs, du 13 au 20 décembre, propose de nombreuses projections de films indépendants.



Arc 1800

Résidence ★★★★★

Les Alpago de Chantel

A Arc 1800, les Alpago de Chantel proposent le confort d'une résidence familiale, tout en offrant un accès privilégié à des pistes exigeantes.

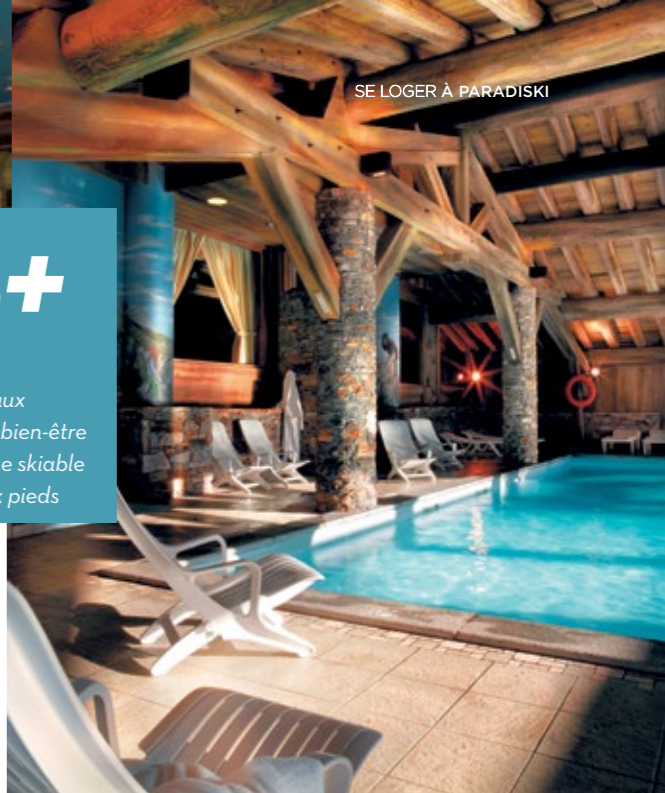
Sur les hauteurs d'Arc 1800, au beau milieu d'une forêt de conifères, les Alpago de Chantel forment un cadre idéal pour une parenthèse au calme. Habillés de pierre et de bois, les deux bâtiments s'intègrent parfaitement au paysage. A l'intérieur, balcons et baies vitrées mettent en valeur un panorama grandiose sur la vallée. Tonalité sereine de la pierre, chaleur naturelle du bois, les matériaux choisis subliment des appartements confortables et spacieux. Les canapés, rouge vif, contrastent avec les teintes beiges des tissus et les luminaires en fer forgé. A l'accueil, un espace dédié aux enfants propose jeux de société, livres et consoles de jeux qui ravira petits et grands. Côté détente, la résidence abrite une piscine intérieure chauffée, avec sauna, hammam, salle de fitness et de relaxation. Un espace Deep Nature Spa® by Algotharm propose des soins personnalisés. Sur place, toute une gamme de services est proposée, permettant de rester au calme : breakfast premium Fauchon, livraison de courses, pré-réservation de forfaits et de matériel de ski disponible dans le magasin Skiset sur place. Un havre de paix pour venir se détendre en famille.

Les Alpago de Chantel : Zac du Chantel, Arc 1800, 73700 Bourg-Saint-Maurice.

INFOS ET RÉSERVATIONS

pierreetvacances.com/evasions 0 891 702 030

(0,226 €/mn depuis la France métropolitaine)



Arc 1800

Tisane et zen

Parenthèse au sein de la résidence, un espace est réservé à la détente. C'est la salle de relaxation, accompagnée de sa tisanderie. Dans une ambiance tamisée, encore adoucie par une musique de relaxation, on y trouve des transats et des infusions bio, deep detox ou deep énergie, signées Deep Nature Spa® by Algotharm. En accès libre, c'est l'endroit idéal pour venir se détendre après la piscine ou le ski, ou prolonger les bienfaits d'un soin.



Arc 1950

Résidence ★★★★★

Le Village

C'est un village 5 étoiles à l'image de la station. A la fois confortables et spacieux, les appartements sont accessibles et à proximité de tout.

Dans un cadre d'exception, Arc 1950, Le Village est le lieu idéal pour passer des vacances au sommet et en apesanteur. Dans ces huit résidences 5 étoiles, les matériaux nobles de la région sont à l'honneur. Bois, pierre et lauze sont au service d'une architecture traditionnelle. Côté village ou côté montagne, chaque résidence décline sa propre décoration : moderne-contemporaine aux lignes tendance et design ; baroque italien rouge et or, aux formes plus arrondies ; nord-américaine avec ses couleurs vives ; canadienne avec ses poutres rondes en bois ; scandinave, dans un style plus neutre et épuré. Ainsi, chacun peut choisir la tonalité de son séjour ou se laisser surprendre, à l'arrivée. Spacieux et confortables, les appartements accueillent jusqu'à 10 personnes et disposent tous d'un balcon ou d'une terrasse équipés de mobilier. Conçu comme un lieu à part, Le Village propose une gamme de services pour des vacances de tout repos. Parking, commerces, restaurants, service de restauration : tout est disponible sur place. Sans oublier l'espace détente (voir p. 41), les piscines extérieures chauffées, saunas, hammams ou bains à remous... Face au Mont-Blanc, ces résidences hors du commun sont la promesse d'un séjour tout en douceur et volupté.

Le Village : Arc 1950 Le Village, 73700 Bourg-Saint-Maurice.

INFOS ET RÉSERVATIONS

pierreetvacances.com/evasions 0 891 702 030

(0,226 €/min depuis la France métropolitaine)



Le monsieur Super-accueil de la résidence.

3 questions à Thomas Le Troadec

Pouvez-vous vous présenter ?

Originaire du Havre, j'ai d'abord travaillé dans l'hôtellerie en Angleterre puis à Guernesey, avant d'arriver aux Arcs. La station a été créée il y a 10 ans et, depuis, je suis là.

Quel est votre rôle à la résidence ?

Lorsque les gens arrivent, je les aide à s'orienter dans la station, la résidence. Une fois installés, je leur donne toutes les informations voulues sur l'offre touristique, les restaurants, les balades. Je peux leur réserver une table, un taxi. Je leur trouve une nounou, j'apporte du bois. Je suis toujours disponible pour nos résidents.

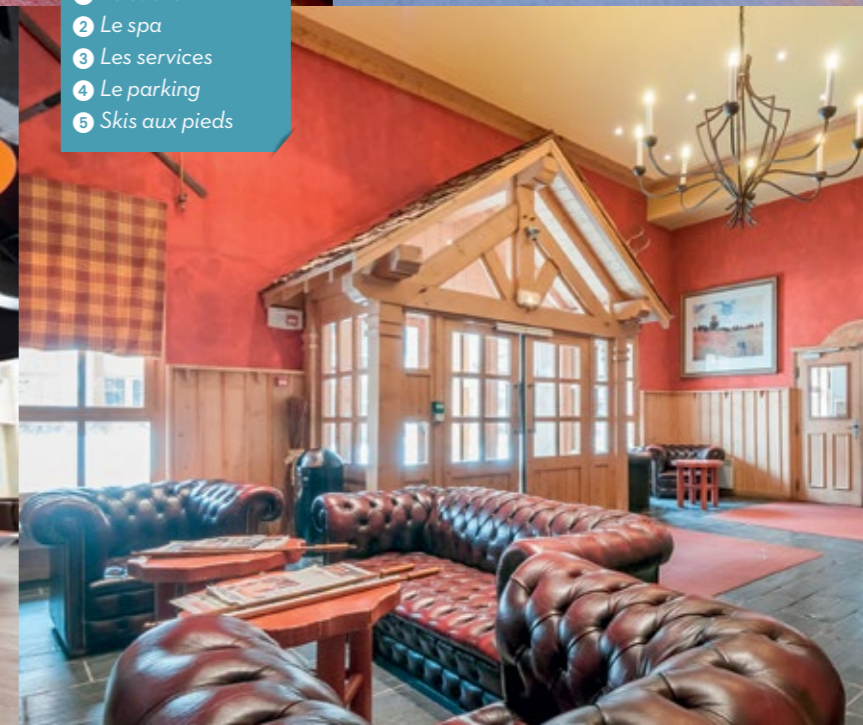
Qu'est-ce qui vous plaît le plus dans ce travail ?

L'univers du loisir et le contact avec la clientèle familiale qui vient en vacances.



5+

- 1 Le cadre
- 2 Le spa
- 3 Les services
- 4 Le parking
- 5 Skis aux pieds





La Plagne

Résidence ★★★★★ Les Hauts-Bois

La résidence des Hauts-Bois abrite des appartements rénovés dans un esprit savoyard, pouvant héberger jusqu'à 10 personnes.

Aérienne, perchée à plus de 2000 m d'altitude face au Mont-Blanc, la résidence des Hauts-Bois offre une vue inégalée sur les plus beaux sommets d'Europe. A l'horizon, un panorama à couper le souffle se dévoile. La résidence invite à un voyage dans l'authenticité et le confort. A l'intérieur, les matériaux sont typiquement savoyards, avec beaucoup de boiseries et du bois massif. La décoration raffinée décline une palette de tons naturels, tapis douillet et chaleureux, rideaux beiges de qualité velours, canapé-lit épais et

5+

- 1 La vue
- 2 Le confort
- 3 Le spa
- 4 Les matériaux
- 5 Skis aux pieds



La Plagne

Plein la vue

A flanc de montagne, la résidence des Hauts-Bois offre une vue imprenable. Côté sud, s'étend la vallée de La Plagne avec son glacier. En Savoie, plagne désigne un plateau. C'est donc là, sur ce replat enserré dans un cirque montagneux, que l'on a décidé de construire la première station. De l'autre côté, le toit de l'Europe s'offre au regard avec le Mont-Blanc qui culmine à 4800 m... environ, car son altitude varie chaque année selon la fonte de la couche de glace.

confortable. Tamisé ou pimpant, l'éclairage s'adapte aux humeurs, la lumière toujours naturelle entre largement par les grandes fenêtres avec balcons. A disposition, piscine intérieure chauffée, salle de relaxation, sauna et hammam font le bonheur de tous. Le tout assorti d'un espace spa Deep Nature Spa® by Algotherm qui vous invite à un vrai moment de bien-être et de détente. A proximité, la station réunit toutes les commodités. Pas besoin d'aller bien loin pour faire ses courses, se rendre au restaurant ou dans un bar. Skis aux pieds, les passionnés de glisse plongent directement dans le grand blanc avec une multitude d'itinéraires variés à leur portée.

Les Hauts-Bois : Domaine de La Plagne, Le Biolet, 73210 Aime-La-Plagne.

INFOS ET RÉSERVATIONS

pierreetvacances.com/evasions 0 891 702 030

(0,226 €/mn depuis la France métropolitaine)



Sur mesure

Depuis près de 20 ans, Skiset (partenaire de Pierre & Vacances) prépare le matériel de ski grâce à son équipe de professionnels. Skieurs de renom ou moniteurs, ils guident les clients en fonction de leur niveau et des conditions d'enneigement. Le matériel récent est sélectionné parmi les plus grandes marques. Plusieurs formules sont proposées en pré-réservation pour vous faciliter la vie et bénéficier d'offres spéciales. Pour les adultes : Excellence (haut de gamme), Sensation (poudreuse), Evolution (tous niveaux) ou Champion ; et pour les enfants : Espoir ou Mini-kid. Et pour plus de confort, pour récupérer votre matériel, le magasin se trouve au sein de la résidence.



Espace Killy

— TIGNES

Au cœur de l'Espace Killy, surnommé « le plus bel espace de ski du monde », Tignes offre un domaine skiable unique, apprécié des skieurs professionnels et des grands sportifs mais également accessible aux débutants. Station de haute altitude (c'est la deuxième d'Europe), elle bénéficie d'un enneigement exceptionnel. Pionnière dans plusieurs disciplines – snowboard, ski acrobatique ou ski extrême, Tignes a accueilli de nombreuses compétitions comme les Winter X Games Europe de 2010 à 2013.



Extrême

Fan de nouvelles glisses

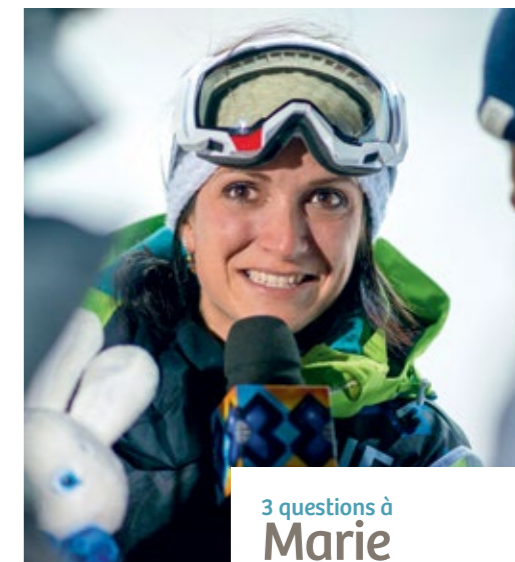
Paradis du sport extrême et des nouvelles disciplines sur neige, Tignes est un réservoir de possibilités sportives dans un superbe environnement naturel.

Dans un paysage d'altitude où le blanc domine, Tignes offre aux skieurs un large éventail de pistes sur plus de 300 km. Mondialement célèbre pour avoir accueilli de nombreuses compétitions, la station peut s'enorgueillir de son glacier et de son fort enneigement (certificat



neige garantie). Tout en faisant place aux débutants, elle satisfera les plus sportifs et les amoureux de tout type de glisse : snowkite, snowskate, speedriding, speedflying, half-pipe... Pionnière dans le domaine du snowboard, Tignes est dotée de nombreux parcours boardercross et snowparks. Véritable terrain d'expression pour tous les freeriders avides de grands espaces et de liberté, son domaine de poudreuse est facilement accessible depuis le haut des remontées mécaniques. Si les descentes exigeantes attendent les plus aguerris, les non skieurs pourront profiter de nombreuses activités sans ski : ulm, motoneige, promenades en chien de traîneau ou à pied autour du lac, fitness et détente au Lagon, un centre sportif, aquatique et de bien-être de plus de 5000 m².

http://www.pierreetvacances.com/fr-fr/zt_location-espace-killly



3 questions à Marie Martinod

Championne de freestyle et médaillée d'argent aux JO 2014 de Sochi dans la première épreuve olympique de half-pipe, elle organise à Tignes le contest Air Ladies.

Pourquoi organiser un événement exclusivement féminin ?

Le monde du half-pipe reste dominé par les hommes. Malgré leurs exploits, les femmes restent toujours un peu oubliées. L'idée de ce contest était de mettre en valeur nos capacités.

Comment se déroule-t-il ?

Nous avons réuni en 2014 une douzaine de championnes du monde entier pendant quatre jours. Le point culminant de l'événement a été le contest show, soirée son et lumière où les freestyleuses invitées se sont surpassées sur la piste de quarter-pipe face à un public de 7000 personnes !

Quel est l'esprit du contest Air Ladies ?

Contrairement aux compétitions où tout se concentre sur l'objectif individuel, Air Ladies est un moment convivial et généreux car nous voulons faire connaître le half-pipe féminin. Les bénéfices sont reversés à une association caritative, cette année en faveur de la fondation Sarah Burke.

Sous glace

Alban, David, Pedro et Ben Roques : une équipe de quatre professionnels passionnés anime l'école de plongée sous glace. Après avoir revêtu un équipement spécial, on passe l'épaisse couche de glace (de 1 à 2 m) pour accéder au monde subaquatique du lac naturel de Tignes. Une expérience unique à vivre de décembre à avril.

www.tignesplongee.com



S'amuser

Un snowpark pour bambins

Parce que commencer tôt est toujours un atout, le Rider Park for Kids est un snowpark spécialement conçu pour les enfants.

Fief des snowboarders, Tignes se devait de penser à ceux qui sont devenus parents ! Le Rider Park for Kids est un espace sécurisé où les petits (à partir de 2 ans et demi) peuvent s'essayer au snowboard, trouver l'équilibre, sauter des petites bosses et expérimenter différents parcours ludiques. Un leash fixé sur la planche permet aux parents de guider les premières glisses avant que petit snowboarder ne devienne grand...



Disco on ice

Soirée disco toutes les semaines à la patinoire de Tignes pour évoluer en musique de 20h à 22h : les ados adorent, les plus jeunes s'amuse... Un bon moment à partager en famille.

Les ciné-goûters

En période de vacances scolaires, le cinéma du Val Claret propose des séances de cinéma pour les enfants, tous les mardis à 18h. L'après-ski idéal !



Dans l'eau

Piscine, sauna, hammam, jacuzzis... Le Lagon déploie au centre de Tignes toute sa gamme bien-être sur 5000 m². Avec, pour les parties de fou-rire en famille, un pentagliss aquatique 3 pistes de 30 m de long et même des cours de bébés nageurs.



Tignes

Résidence ★★★★★

L'Ecrin des Neiges

Situé au début du Val Claret, à 200 m des remontées mécaniques, L'Ecrin des Neiges est une résidence à taille humaine composée de deux chalets dont on apprécie l'atmosphère intime et chaleureuse.

Son architecture et sa décoration de style savoyard font la part belle aux matériaux nobles : bois massif, fauteils club en cuir, poutres apparentes. Les appartements, du 2 au 5 pièces, peuvent accueillir jusqu'à 10 personnes, pour des séjours en couple, en famille ou entre amis. Et dans le salon attenant à l'accueil, il fait bon se retrouver autour de la cheminée pendant que les enfants s'amuse dans l'espace de jeux. Pour plus de confort encore, breakfast premium Fauchon et livraison de courses avant votre arrivée sur commande... Juste à côté, le restaurant le Chalet Bouvier, avec ses produits frais et sa cuisine savoureuse, est de l'avis général « la » bonne adresse de Tignes. Une proximité bien agréable quand on n'a pas envie, le soir venu, d'affronter de nouveau le froid après une bonne journée de ski !

L'Ecrin des Neiges : Le Val Claret, 73320 Tignes.

INFOS ET RÉSERVATIONS

pierreetvacances.com/evasions 0 891 702 030

(0,226 €/min depuis la France métropolitaine)

5+

- 1 Ambiance chalet
- 2 Cœur de station
- 3 Les matériaux
- 4 Calme
- 5 Confort





Les 3 Vallées

SKI SANS LIMITES

— COURCHEVEL - LES MENUIRES - MÉRIBEL

Au cœur des Alpes, Les 3 Vallées est un nom qui fait rêver tous les skieurs. «Le plus grand domaine skiable du monde» culmine à plus de 3000 mètres et s'étend sur trois vallées de la Tarentaise - Saint-Bon, Allues et Belleville. Il comprend 318 pistes balisées, plus de 600 kilomètres de glisse pure et des stations incontournables comme Les Menuires, Méribel ou Courchevel, dotées de nombreux canoës à neige, qui vous invitent à profiter de leurs versants enneigés jusqu'à fin avril.

Méribel

Typique

Méribel Vallée et ses cinq satellites

Au cœur des 3 Vallées, le site de Méribel regroupe cinq stations, dont Méribel-Village et Méribel-Mottaret.

Pensé comme un lieu-dit savoyard, le Village est le dernier des joyaux de Méribel Vallée. Jusque dans les années 90, il n'y avait là que quelques bergeries dispersées. Aujourd'hui organisé autour de sa place centrale ensoleillée, Méribel-Village abrite un adorable hameau dans la pure tradition savoyarde, avec ses chalets et ses granges réaménagées, sa chapelle, son four à pain, ses commerces, ses terrasses... Pour les skieurs, le télésiège du Golf permet un accès facile à l'ensemble du domaine des 3 Vallées. Et le soir, une navette conduit les noctambules à Méribel centre.

Station skis aux pieds, Méribel-Mottaret est située dans un beau décor naturel, non loin du parc de La Vanoise et du lac Tueda. A l'horizon, le Mont-Vallon culmine à près de 3000 m. Conçue en 1972, c'est une petite station de ski moderne. Elle abrite des résidences en bord de pistes et offre un accès rapide au domaine des 3 Vallées. Dans cet environnement de proximité, tout est accessible à pied, commerces et activités. pour des vacances tout confort.



Les Menuires

Les Menuires, la station famille

Dans la vallée de Belleville, Les Menuires s'est fait une place au soleil.

A 1850 m d'altitude, immergée dans son impressionnant paysage alpin, Les Menuires est une station familiale baignée de soleil. Confortable et fonctionnelle, elle a conservé son charme et son authenticité grâce à ses chalets et ses hôtels faisant la part belle au bois et à la pierre. Conviviale, c'est une station de ski idéale pour des vacances en famille, avec ses deux villages enfants. Elle est d'ailleurs labellisée « Famille plus » et propose, en journée comme en soirée, de nombreuses activités de loisirs.

<http://www.pierreetvacances.com/fr-fr/zt/location-trois-vallees>

Méribel

Les finales de ski alpin à Méribel

Du 18 au 22 mars 2015, Méribel accueille les finales de la Coupe du monde de ski alpin. Au cours d'une dizaine de courses, les 25 meilleurs athlètes vont s'affronter, dans chaque discipline, sur la piste du Roc de Fer. L'objectif : remporter le titre du meilleur skieur de la saison au classement général. L'occasion de croiser les plus grands skieurs internationaux...



Courchevel

Sélect

Courchevel 1850, La station chic

Bienvenue à Courchevel, le Saint-Tropez des Alpes, ou quand l'exception s'invite aux sports d'hiver...

Célèbre pour ses soirées animées, ses pistes exigeantes, ses enseignes prestigieuses, ses restaurants étoilés, Courchevel 1850 est la station de l'exception. Dans un décor féérique, avec les sommets des Alpes en toile de fond, la station déploie une architecture à la fois préservée et raffinée où se côtoient chalets immenses et résidences de standing, mêlant les matériaux traditionnels et les conceptions nouvelles. Ici se côtoient des personnalités de la politique, du sport, des médias ou des stars. Courchevel 1850 met un point d'honneur à être à la hauteur de sa réputation.

http://www.pierreetvacances.com/fr-fr/zt_location-trois-vallées



L'enfant de Courchevel

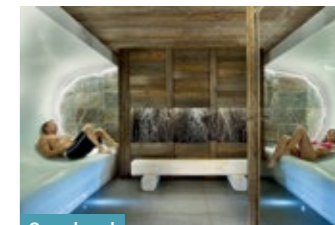
Franco-norvégien, Alexis Pinturault est une figure incontournable de la vallée. Aux JO de Sotchi 2014, ce skieur français de 23 ans a remporté le bronze lors de l'épreuve de slalom géant. C'était ses premiers jeux olympiques. Derrière lui, il avait toute la station et notamment son père, propriétaire de l'hôtel Annapurna, à Courchevel. « Enfant, j'avais juste 200 mètres à faire avant de chausser mes skis. J'en faisais plus que n'importe qui », se remémore le jeune homme. En 2008, il intègre l'équipe de France. En 2011, il se fraie une place sur son premier podium mondial. L'hiver suivant, il monte sur le podium de quatre disciplines. Depuis 40 ans, jamais un skieur n'avait été aussi précoce en équipe de France.

Haut-de-gamme

Courchevel, à vos marques

Chic parmi toute autre, la station réunit les plus grandes enseignes françaises.

À Courchevel – le top du luxe en altitude – il fait bon flâner dans les rues, au beau milieu des boutiques chics. Envie d'un sac, d'un foulard ? Besoin de faire une folie ? Ou juste du lèche-vitrine ? Dans la célèbre station, les plus grandes marques de prêt-à-porter et de joaillerie se sont donné rendez-vous : Lacroix, Dior, Hermès, Milady, Louis Vuitton, Eric Bompard, Marc Jacobs, Burberry ou Chloé. Des grands noms pour un lieu d'exception.



Courchevel

La parenthèse douce

C'est un lieu de détente unique sur plus de 1100 m². Dans son espace aqualudique, le Chabispa alterne bassin polaire à 10°, couloir de marche à 20°, piscine à 30° et jacuzzi à 40°. Un second espace est dédié au soin par l'eau. Il réunit saunas, hammams, cascades de glace, douches à projections de sels, recommandé pour dégager les bronches et les voies respiratoires. À l'étage, le Chabispa possède sept cabines réservées aux soins. L'équipe de dix esthéticiennes s'adapte aux besoins des clients et aux saisons. « En hiver, nous proposons surtout des massages forts et appuyés comme le massage suédois », explique Charlotte, esthéticienne. « Autre possibilité, la "signature du chat" est un massage maison, drainant et détoxifiant, très adapté en cas de courbatures. »

Informations auprès de la résidence Pierre & Vacances premium Les Chalets du Forum.

Les Menuires

Sensations

Luge sur rail

Sur 1 kilomètre, on vibre en famille au Speed Mountain.

Aux Menuires, seul ou à deux, enfants et adultes enchaînent twists, descentes et virages. Le Speed Mountain, c'est une piste de luge sur rails hors du commun. Dans un cadre somptueux, l'activité offre dépaysement, sensations et souvenirs à couper le souffle. Scénarisé du début à la fin, le parcours est ponctué d'éléments naturels : montagnette, troncs d'arbre. Grâce aux trois points de contrôle, le lugeur sait comment se situer : prudent comme l'escargot, rapide comme la marmotte, agile comme le bouquetin. Accessible dès l'âge de 5 ans, le Speed Mountain est une vraie activité ludique à partager en famille.

www.lesmenuires.com



Moniteur à l'ESF et photographe, notamment pour Pierre & Vacances.

Méribel

3 questions à Christian Arnal

Pouvez-vous vous présenter ?

Originaire de Saint-Etienne, j'ai commencé la photo en studio. Puis j'ai décidé de devenir moniteur national de ski. Depuis plus de 30 ans, j'allie mes deux passions.

Vos images s'attachent à l'humain.

En 2008, mon livre *Les Coulisses d'un domaine skiable* portait sur ces personnes de l'ombre qui assurent la sécurité sur les pistes : conducteurs de remontées mécaniques, pisteurs-secouristes, damneur... En 2012, j'ai réalisé *Portraits de moniteurs*, chez Glénat. Il raconte la bi-activité de ces moniteurs de ski qui exercent une autre profession l'été : maçon, carreleur, affineur de fromage, dentiste, étudiant ou retraité.

Ils ont deux métiers, comme vous moniteur et photographe...

Oui, je donne des cours à l'ESF de Méribel mais je propose un service supplémentaire puisque je peux skier avec mon appareil photo. Ainsi, pour les clients qui le souhaitent, il est possible de repartir avec un reportage souvenir plein d'émotions.

www.christianarnal.com

Courchevel

Une glisse enchantée

Dès la fermeture du domaine, les pistes de Courchevel se transforment en véritable terrain de glisse pour les lugeurs. Unique en France, cette piste de luge de 2 km s'étire sur 300 m de dénivelé. Ainsi, au départ de Courchevel 1850, il est possible de rejoindre Courchevel 1550. Entièrement éclairée à la nuit tombée, elle est accessible aux enfants à partir de 14 ans (8 ans si accompagnés).

Courchevel



Prendre de la hauteur

Du massif du Mont-Blanc à celui des Ecrins, le survol des 3 Vallées en hélicoptère permet de découvrir des panoramas grandioses et des paysages à couper le souffle, dont une vue unique sur les Alpes suisses et italiennes. Un baptême et un voyage extraordinaires.

www.courchevel.com



Savourer



Courchevel

Le Chabichou, rendez-vous gourmand

Restaurant gastronomique 2 étoiles, hôtel 4 étoiles, traiteur, cours de cuisine, le Chabichou et son chef Michel Rochedy sont des institutions à Courchevel.

Originaire d'Ardèche, Michel Rochedy décrit la Savoie comme « son pays d'adoption ». Au fil des années, il a érigé la montagne en véritable terroir imaginaire. Du jardin à l'assiette, il cuisine les légumes et les herbes de son immense potager, qu'il cultive

Méribel

Une douce folie

Située à 2400 m d'altitude, la Folie douce est un concept unique au monde : de la restauration et de la musique live en haute montagne. Avec ses deux restaurants, le Self, très chic et moderne, et la Fruitière, un cabaret proposant des plats plus traditionnels, on profite d'une cuisine gourmande et variée dans une ambiance ultra-festive et chaleureuse. Dès 15 heures et jusqu'à 17 heures, chanteurs, danseurs, musiciens et DJ animent un show pour une ambiance clubbing singulière. Une adresse tendance à ne pas manquer.



depuis plus de vingt ans. Du curry des Alpes, « une plante extraordinaire pour faire des risottos », du thym-serpolet, une dizaine de sortes de menthe, bourrache, céleri vivace, livèche accompagnent les produits régionaux : fromages de chèvre et de brebis - frais, sec ou doux - et poissons des lacs environnants - féra, omble chevalier ou truite.

Bon à savoir, le restaurant gastronomique est accompagné d'un bistrot et d'un service traiteur, et le chef propose des cours de cuisine (le jeudi matin, à partir du 15 janvier).



Les Menuires

Petite maison, grand restaurant

Bœuf de Tarentaise, cèpes, truffes, jambons de caractère, sans oublier herbes fraîches et plantes sauvages des alpages... La cuisine de la Bouitte tire sa force des produits utilisés et de ses deux chefs, René et Maxime Meilleur. Un joli succès à deux étoiles pour cette histoire de famille puisque tout commence en 1976, quand René et Marie-Louise acquièrent un champ de pommes de terre et y créent la Bouitte, la « petite maison » en patois. Pour les privilégiés, « la Table des Meilleurs » permet à six convives de s'installer au cœur de la cuisine, le temps d'un repas.



Carnet d'adresses

- > **Chabichou**,
rue des Chenus, Saint-Bon-Tarentaise.
www.chabichou-courchevel.com
- > **La Folie douce**,
les Allues, Méribel.
www.lafoliedouce.com
- > **La Bouitte**,
Saint-Marcel,
Saint-Martin-de-Belleville.
www.la-bouitte.com
- > **Lili Gourmand**,
Reberty 2000, Les Menuires.
Ce magasin de produits régionaux propose charcuteries, fromages, miel, confitures et cave à vins.
- > **Les Airelles**,
le Jardin alpin, 73120 Courchevel.
www.airelles.fr
Le célèbre restaurant aux 2 étoiles Michelin de Pierre Gagnaire.



Méribel

Remarquable

Un bijou d'architecture

Le village montagnard des Allues, première des cinq stations de Méribel, abrite un patrimoine très bien préservé.

A la recherche d'un nouveau site de loisirs d'hiver, en 1936, l'Écossais Peter Lindsay tombe sous le charme du petit village des Allues. Il fonde alors la première station de Méribel. Avec Méribel-Centre, Méribel-les-Hauts, Méribel-Mottaret et Méribel-Village, la station aux cinq quartiers s'est édifiée doucement, passant d'une économie pastorale à un tourisme maîtrisé. Aujourd'hui, les Allues est resté un bel exemple d'architecture traditionnelle de montagne, que l'on traverse avant d'arriver dans les quartiers plus récents.



3 questions à Nicolas Tavernier

Accompagnateur raquettes à Méribel-Centre et Mottaret.

Où se déroulent vos sorties ?
Selon les randonnées, nous parcourons des paysages variés : forestiers ou grandioses avec des panoramas sur la vallée. A Champagny-le-Haut, nous observons les bouquetins. Il est aussi possible de sortir de nuit et de dîner dans un igloo autour d'une bonne fondue.

Pourquoi les raquettes ?
C'est une activité nature, accessible à tous et par tous les temps. Loin du bruit et du stress, nous allons dans des secteurs isolés, où les personnes ne vont pas d'habitude.

Que racontez-vous en chemin ?
On explique pourquoi la forêt est là, comment l'environnement naturel évolue et s'adapte. On observe les traces d'animaux et on raconte l'histoire des lieux. Mais cela reste toujours ludique et adapté aux envies des promeneurs.

www.raquettevasion.com



Le clocher du 21^e siècle

Une structure élégante et aérienne pour un clocher de l'an 2000, transparent, en métal, et illuminé le soir. Imaginé par les architectes Yves de Préal et Jacques Facy, le clocher des Menuires a fait couler de l'encre. Visible depuis tous les quartiers de la station, il accueille une chapelle œcuménique à ses pieds.



5+

- 1 L'altitude moyenne
- 2 Le calme
- 3 Le spa
- 4 L'environnement boisé
- 5 Le village de Méribel

SE LOGER AUX 3 VALLÉES

Méribel Village

Résidence Les Fermes de Méribel*

Une adresse de charme et familiale au pied du plus beau domaine skiable.

Au cœur de Méribel-Village, la résidence Les Fermes de Méribel abrite ses visiteurs dans un décor paisible et confortable. A 1450 m d'altitude, c'est le cadre idéal pour des familles avec des enfants en bas âge. Avec le domaine des 3 Vallées en toile de fond, la résidence témoigne des traditions architecturales de la Savoie. Ses six petits chalets, en bois et en pierre, accueillent des appartements spacieux et confortables. La décoration intérieure fait écho à ce cachet montagnard et joue sur les tonalités chaleureuses, avec des imprimés savoyards et du bois festonné. Pour profiter pleinement de l'environnement, chaque logement dispose d'un balcon donnant sur la montagne ou le village. A l'intérieur de la résidence, des espaces sont dédiés à la forme avec une piscine chauffée, des hammams et saunas, une salle de relaxation ou de fitness. La touche « Très-Bien-Etre » porte la signature Deep Nature Spa® by Algotherm. Dans ce lieu privilégié, le personnel assure un accueil et un service personnalisé : breakfast premium Fauchon, livraison de courses, matériel de ski et forfaits, le tout à pré-réserver pour des vacances au calme et tout confort.

Les Fermes de Méribel : Route de la Forêt, 73550 Méribel-Village.

*La classification de cette résidence est en cours d'attribution.

INFOS ET RÉSERVATIONS

pierreetvacances.com/evasions 0 891 702 030

(0,226 €/mn depuis la France métropolitaine)



Méribel

Résidence ★★★★★ Les Crêts

Intimiste, cette confortable résidence se dresse dans un environnement boisé et panoramique, un peu à l'écart de la station.

En surplomb de la station de Méribel-Mottaret, dans un quartier calme et entouré de forêt, la résidence Les Crêts offre une vue imprenable sur le magnifique lac de Tueda. De style savoyard, le bâtiment propose une décoration élégante et moderne utilisant le bois et des matières chaleureuses. Les appartements à l'esprit montagnard privilégient la lumière et sont tous équipés de balcons ou de terrasses pour profiter du panorama sur les Alpes ou de la vue sur le lac. Cette résidence est le lieu idéal pour les amoureux de ski et pour se retrouver en famille. Ainsi, au salon de réception, un espace est dédié aux enfants et plusieurs services facilitent la vie au quotidien : possibilité de réserver sa livraison de courses, son breakfast premium Fauchon, son matériel, ses cours et ses forfaits à l'avance. Depuis la résidence, les skieurs s'élancent directement skis aux pieds. Pour les autres, un funiculaire bien pratique relie le centre de la station et son animation.

Les Crêts : Le Chatelet, 73550 Méribel-Mottaret.

INFOS ET RÉSERVATIONS

pierre-et-vacances.com/evasions 0 891 702 030

(0,226 €/min depuis la France métropolitaine)

5+

- 1 La vue
- 2 L'ambiance familiale
- 3 Le calme
- 4 L'environnement boisé
- 5 Départ skis aux pieds



Courchevel

Résidence ★★★★★

Les Chalets du Forum

Cette résidence de standing offre tous les avantages de confort et de proximité au cœur de Courchevel, station de renommée internationale.

A Courchevel 1850, la résidence Les Chalets du Forum est l'endroit idéal pour profiter de la vibrante station de ski, de ses services et ses animations. Dans ce cadre privilégié, tout est à proximité immédiate : la croisette, les galeries commerçantes, les pistes de ski, les restaurants... Au cœur de cet environnement de luxe, les petits chalets de la résidence abritent des appartements spacieux et douillet. A l'intérieur, le mobilier aux lignes contemporaines est sublimé par de grandes fenêtres lumineuses. L'utilisation généreuse du bois apporte une note d'authenticité, une décoration haut de gamme et sobre avec une palette de tons naturels dans l'esprit de la Savoie. En duplex, certains logements accueillent jusqu'à 13 personnes. Mais c'est surtout la convivialité du lieu que les clients apprécient. Les habitués optent pour le côté montagne, moins animé, tandis que le côté rue est souvent réservé longtemps à l'avance. Dans le salon, un espace est dédié aux enfants et de nombreux services facilitent la vie au quotidien : possibilité de commander ses repas grâce à un service traiteur, ainsi que de réserver à l'avance un breakfast premium Fauchon, des forfaits, des cours et du matériel de ski.

Les Chalets du Forum : 1, rue de Plantret, 73120 Courchevel.

INFOS ET RÉSERVATIONS

pierre-et-vacances.com/evasions 0 891 702 030

(0,226 €/min depuis la France métropolitaine)

5+

- 1 Le cœur de Courchevel
- 2 La taille des appartements
- 3 La proximité
- 4 Les lignes contemporaines
- 5 Le confort



Se lever du bon pied

Au lever, le petit-déjeuner est déjà là. C'est le service breakfast premium Fauchon. Café, thé, chocolat, jus de fruit, lait, confiture, pâte à tartiner ou beurre... Tous les produits, sélectionnés avec soin, sont de marque et appréciés des clients. Parmi eux, les fameuses viennoiseries et baguettes, parfois encore chaudes, du Chabichou, l'hôtel-restaurant étoilé de la station.



Les Menuires

Résidence ★★★

Les Alpagnes de Reberty

Du bois, de la pierre et des toits en lauze...
Une belle architecture savoyarde se profile sur les hauteurs des Menuires.

Parfaitement intégrée dans son environnement montagnard, la résidence Les Alpagnes de Reberty réunit quatre chalets. A l'intérieur, les appartements confortables accueillent une décoration chaleureuse, mêlant modernité et éléments savoyards. Les larges fenêtres font profiter pleinement de la lumière et de la vue. En bas, le hall de réception héberge un salon confortable où l'on peut s'installer devant un feu de cheminée. En contrebas, l'espace détente avec piscine chauffée, saunas et hammams, salle



5+

- 1 Le calme
- 2 L'architecture savoyarde
- 3 L'offre bien-être
- 4 Skis aux pieds
- 5 La vue

de cardio-training et de relaxation vous attend. Pour les adeptes du bien-être, la résidence bénéficie d'un espace Deep Nature Spa® by Algotherm. Toute une gamme de soins du corps et du visage est disponible. Située un peu à l'écart, au calme, cette agréable résidence offre de nombreux services. Il est possible de réserver le breakfast premium Fauchon ainsi que matériel, forfaits et cours de ski en même temps que l'appartement. Enfin, pour les amateurs de glisse, l'accès est direct, skis aux pieds.

Les Alpagnes de Reberty: ZAC de Reberty 2000, 73440 Saint-Martin de Belleville.

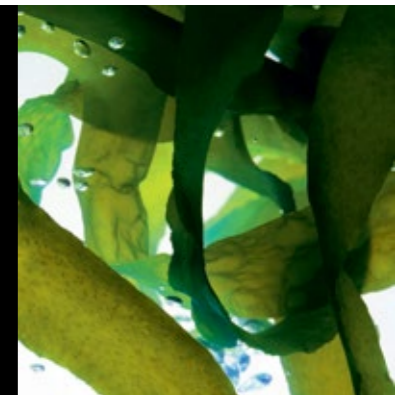
INFOS ET RÉSERVATIONS

pierreetvacances.com/evasions 0 891 702 030

(0,226 €/mn depuis la France métropolitaine)

Les bienfaits des algues

Au sein de cette résidence premium, le Deep Nature Spa® utilise les produits Algotherm, la marque pionnière de l'algothérapie. Gommages marins, soins algo-éclat, détoxifiant ou reminéralisant, la gamme réunit toute la richesse des bienfaits maritimes et se décline pour être au plus proche des besoins et envies de chacun. L'algue spirula stimule et régénère, la fucus draine et adoucit... Plantes millénaires, les algues sont riches en molécules bioactives : vitamines, oligo-éléments, minéraux, antioxydants, protéines, acides aminés et acides gras essentiels.



Des résidences conçues pour un séjour tout confort

Des résidences de standing, avec un accès skis aux pieds, au cœur des domaines skiables les plus réputés.

Une architecture de bois et de pierre à l'identité régionale forte.

Des appartements spacieux à la décoration authentique et raffinée.

Des espaces spa signés par des prestataires de renom.

Des piscines intérieures et extérieures.

Découvrez l'expérience Pierre & Vacances premium



Des services imaginés pour profiter pleinement de vos vacances

Le service Superior@Home offert*.

Nouveau : le service Deluxe@Home* disponible dans les résidences 5 étoiles, à réserver avec votre séjour.

La restauration à domicile : livraison de courses, service traiteur, Breakfast Premium Fauchon**.

Tout pour les enfants : équipements bébé, espaces dédiés dans les salons de réception...

Forfaits, cours, matériel de ski pré-réservés vous attendent à votre arrivée.



* A découvrir sur pierreetvacances.com/evasions

** Sauf à Arc 1950

Connectez-vous

ET PARTAGEZ VOS EXPÉRIENCES !

NOUVEAU

PLANET PIERRE & VACANCES L'appli qui facilite les vacances !

Le Groupe lance dès cet hiver une application mobile inédite et gratuite : planet pierre&vacances. Celle-ci a pour but de vous accompagner en temps réel en vous donnant des éléments pour préparer et organiser votre séjour sur place : informations, bons plans, visites, restauration, culture... Un outil riche en contenus pour répondre à vos attentes.

A télécharger sur l'AppStore ou GooglePlay : planet pierre&vacances.



FLIPBOARD

Abonnez-vous en téléchargeant notre magazine en ligne, pour accéder régulièrement aux actualités, témoignages, animations et événements proposés dans nos villages clubs.

pierreenvacances.com/flipboard



FACEBOOK

Ajoutez une dose de bons plans, conseils et photos sur votre mur en devenant fan de notre page Pierre & Vacances.
facebook.com/pierreenvacances



TWITTER

En direct de votre séjour, partagez vos impressions : accueil, enfants dans la piscine, vue sur... Le tout en 140 caractères.
twitter.com/pierreenvacances



YOUTUBE

Rendez-vous sur notre chaîne pour découvrir nos résidences et nos villages clubs en vidéo.
youtube.com/pierreenvacances



PINTEREST

En manque d'inspiration, rendez-vous sur notre page pour retrouver nos résidences et nos villages clubs en photo.
pinterest.com/pierreenvacances

Publication de PV-CP Distribution

PV-CP DISTRIBUTION
SA au capital de 6.055.935 €
RCS Paris N°314.283.326
L'Artois - Espace Pont de Flandre
11 rue de Cambrai
75947 PARIS CEDEX 19

Directeur de la publication :

Rodolphe Roux

Conception et réalisation :

Les Filles sur le Pont
Pauline Gouzenne et Claire Ruszniewski
contact@lesfillessurlepont.com

Rédactrice en chef :

Véronique Bouruet-Aubertot

Direction artistique et maquette :

Philippe Caubit

Journalistes :

Véronique Bouruet-Aubertot
Marine Dumeurger

Suivi éditorial :

Pasco Deffloris

Iconographie :

Ana David

Crédits photos

Couverture :

Christian Arnal

Pages intérieures :

Patrice Mestari/Courchevel Tourisme, Image100/
Graphic Obsession, Eric Bergoend, Pierrick Verry,
S. Lerendu/Avoiaz Tourisme, Photononstop/Fancy,
R. Sustina, C. Arnal, V. Dupé/Avoiaz Tourisme,
Coll. Maison Arpin, Rémy Cortin, Sraveraud/
Fotolia, M. Dalmasso/Les Carroz Tourisme,
Flaine Tourisme, M. Fischer/Images Brother/
Graphic Obsession, J. Lecuyer/Flaine Tourisme, Y.
Havis/Flaine Tourisme, Plainpicture/Photo Alto,
Croix de Savoie, Intrawest/Shu T., C. Noble/Go
Premium/Graphic Obsession, D. Cavailhès/NPS,
Plainpicture/Aurora Photo, A. Sass/Westend
61/Photononstop, T. Kaufmann, Coll. Musée
Alpin Chamonix, Nicoloso/So Food/Graphic
Obsession, Les Caves Chamonix, Leser/SoFood/
GraphicObsession, Karelnope/Fotolia, Sylvain
Cambon, S. Edwards/Caiaimages/Photononstop,
Imagera, Duomo/TipsRF/Graphic Obsession,
Cameleon Organisations, Flickr.com/Maxime_Tignes,
Vache Rouge, Purestock/Graphic Obsession,
Masterfile, Tristan Shu/Tignes Tourisme, Raidus
Images/Photononstop, Ben Bloom/Go Premium/
Graphic Obsession, A. Parant/Tignes Tourisme, F.
Canu, G. Lansard/OT Les Ménuires, J-L. Guoin,
Agence Zoom/A. Boichard/Courchevel Tourisme, D.
Andre/Courchevel Tourisme, M. Pietri/Le Chabichou,
P. Lebeau/ Les Ménuires, L.A. Novia/Onoky/Graphic
Obsession, Eliophot/Le Chabichou, N. Pelegrin/
Le Chabichou, M. Bérenger/La Bouitte, J.M.
Gouedard/OT Méribel, P. Royer/Les Ménuires,
Glasshouse Images/Graphic Obsession.

Pierre (&) Vacances
premium

pierreetvacances.com/evasions